

ISAT

L'École Publique d'Ingénieurs Automobile

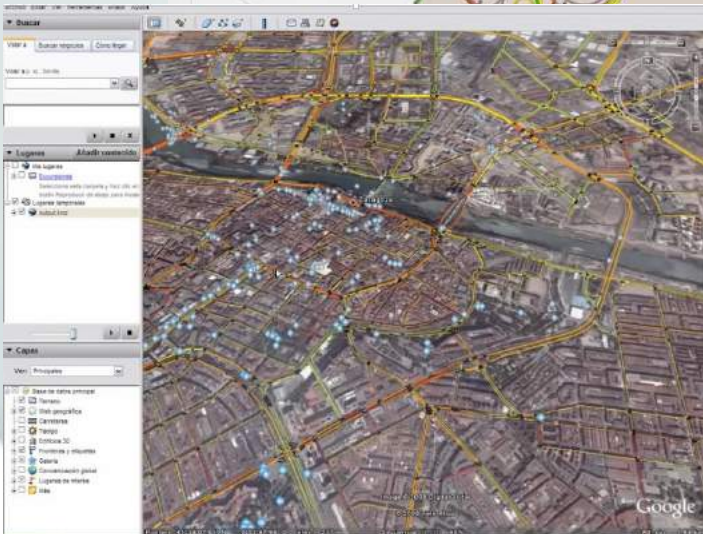
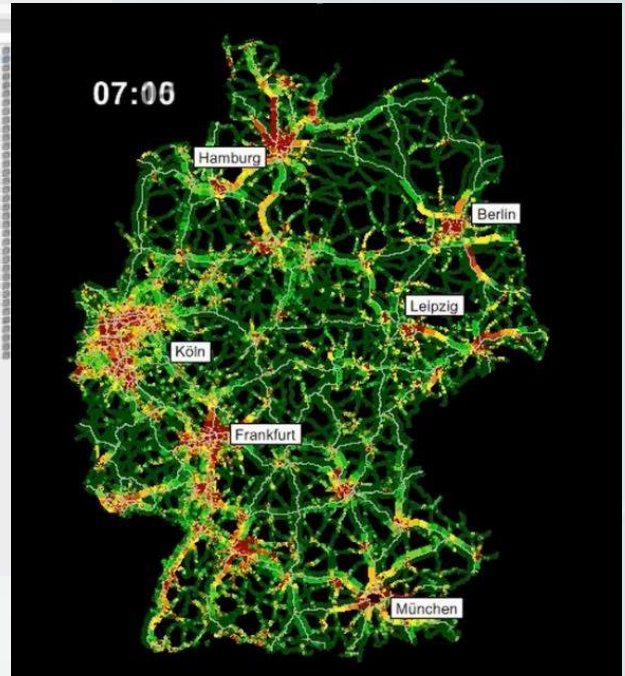
Département

*Infrastructures et
réseaux de transports*

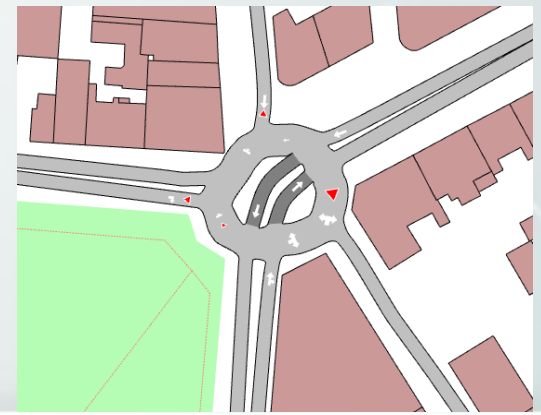
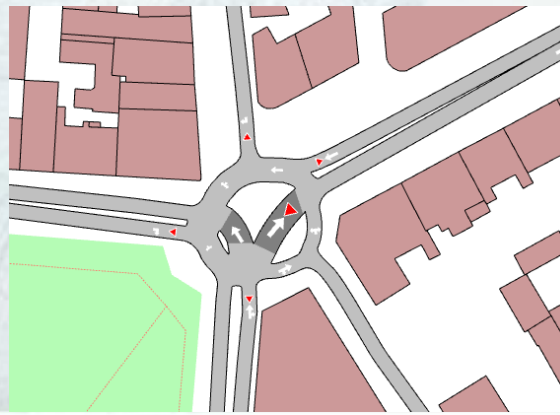
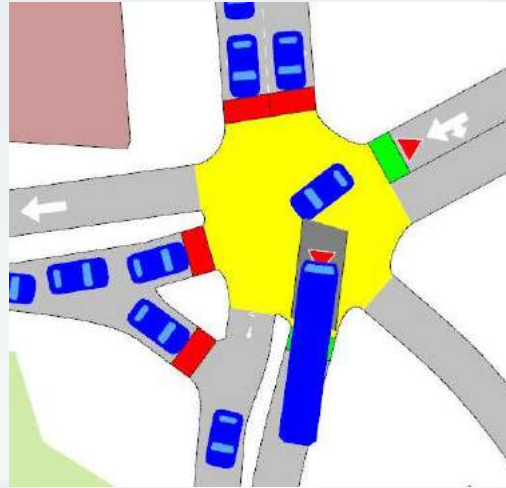
Objectifs :

Former des ingénieurs spécialistes apportant leur expertise pour la *conception* et le *développement* des *mobilités durables* et *multimodales*. Ils seront capables de prendre en charge l'*exploitation*, la *sécurité*, le *management*, la *maintenance* d'infrastructures, dédiées aux transports *routiers* et *ferrés* aux échelles *urbaines* et *inter urbaines*.

Outils Logiciels

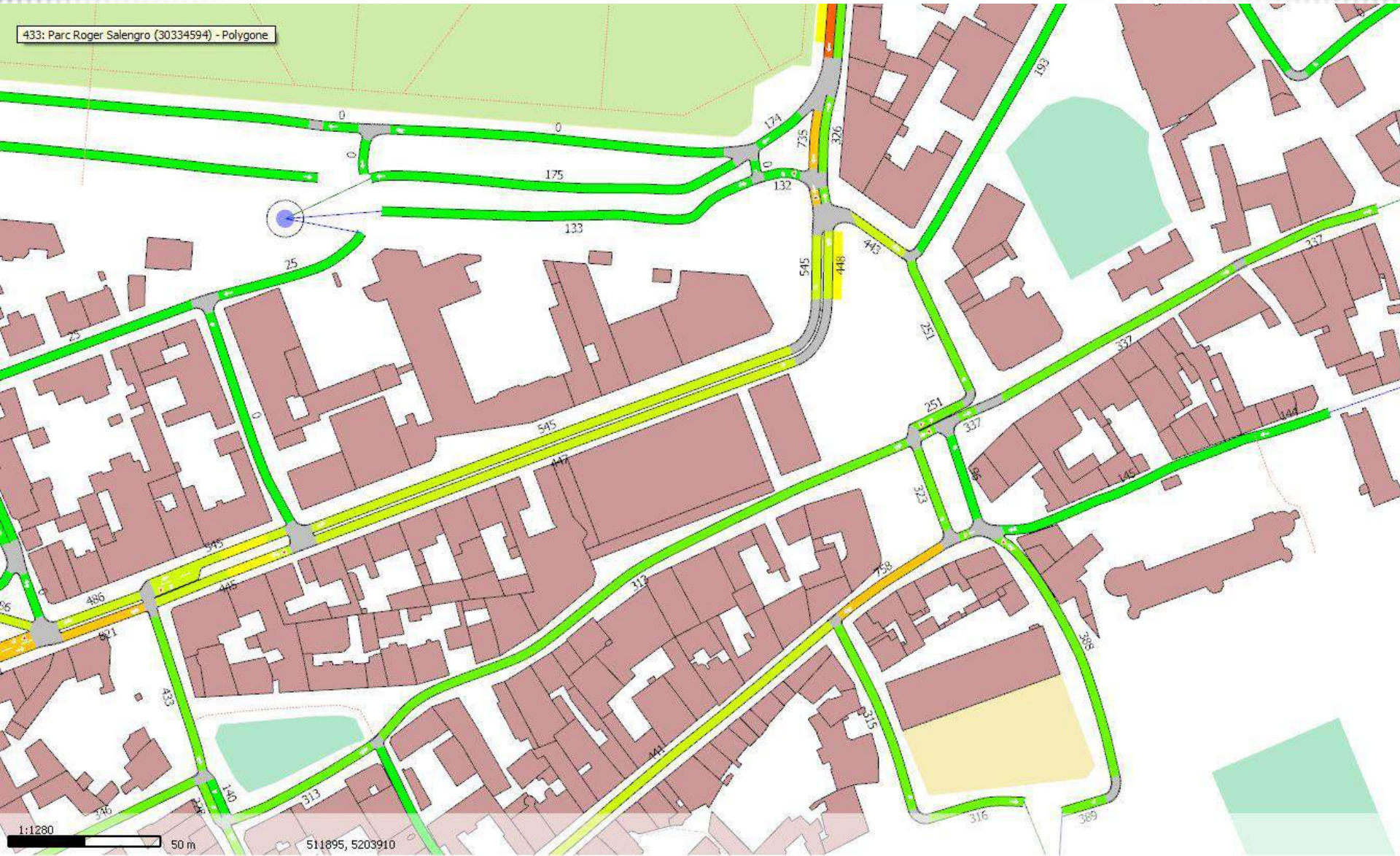


Projets Etudiants



Projets Etudiants

433: Parc Roger Salengro (30334594) - Polygone



1:1280

50 m

511895, 5203910



Projets Etudiants



Modules obligatoires Sciences et Techniques (23 ECTS)

Science des matériaux - 60 h/30 h - 5 ECTS
Mesure/expérience/acquisition - 60 h/30 h - 5 ECTS
GMP et transmission de puissance - 60 h/30 h - 5 ECTS
Gestion des trafics - 60 h/30 h - 5 ECTS
Projet - 80 h - 3 ECTS

Modules obligatoires Sciences Humaines (4 ECTS)

Communication orale et écrite - 20 h/10 h - 2 ECTS
Anglais - 20 h/10 h - 2 ECTS

Modules complémentaires 2 au choix (4 ECTS)

Application microcontrôleurs - 20 h/10 h - 2 ECTS
Programmation Matlab - 20 h/10 h - 2 ECTS
Programmation Labview - 20 h/10 h - 2 ECTS
Optique/Lumière/Vision - 20 h/10 h - 2 ECTS
Dynamique des fluides et phénomènes turbulents - 20 h/10 h - 2 ECTS
Fabrication mécanique - 20 h/10 h - 2 ECTS
Construction mécanique - 20 h/10 h - 2 ECTS

Modules complémentaires obligatoires (2 ECTS)

Modes de Transports & Mobilité (Natures) - 20 h/10 h - 2 ECTS

Modules optionnels (1 ECTS)

Seconde langue - 15 h/10h - 1 ECTS
Anglais renforcé/conversation - 15 h/10h - 1 ECTS
Projet scientifique et technique - 15 h/10h - 1 ECTS
Histoire des sciences I - 15 h/10h - 1 ECTS
Gestion des associations - 15 h/10h - 1 ECTS
Physiologie et anatomie pour le sport - 15 h/10h - 1 ECTS
Valorisation activités personnelles - 15 h/10h - 1 ECTS
Activités artistiques et culturelles - 15 h/10h - 1 ECTS
Pratique sportive - 15 h/10h - 1 ECTS

Modules obligatoires Sciences et Techniques (23 ECTS)

Outils de modélisation - 60 h/30 h - 5 ECTS
Contrôle des systèmes - 60 h/30 h - 5 ECTS
Outils de la production - 60 h/30 h - 5 ECTS
Institutions et Offres de Transports (urbains & peri-urb.) - 60 h
Projet - 110 h - 3 ECTS

Modules obligatoires Sciences Humaines (4 ECTS)

Droit et gestion des entreprises - 20 h/10 h - 2 ECTS
Anglais - 20 h/10 h - 2 ECTS

Modules complémentaires (2 au choix) (4 ECTS)

Programmation Matlab - 20 h/10 h - 2 ECTS
Programmation Labview - 20 h/10 h - 2 ECTS
Electricité (machines électriques) - 20 h/10 h - 2 ECTS
Visualisation des écoulements - 20 h/10 h - 2 ECTS
Applications microcontrôleurs - 20 h/10 h - 2 ECTS
TP éléments finis - 20 h/10 h - 2 ECTS
Programmation C - 20 h/10 h - 2 ECTS
Fabrication mécanique - 20 h/10 h - 2 ECTS
Construction mécanique - 20 h/10 h - 2 ECTS

Modules complémentaires obligatoires (2 ECTS)

Modes de Transports & Mobilité (Détails) - 20 h/10 h - 2 ECTS

Modules optionnels (1 ECTS)

Seconde langue - 15 h/10h - 1 ECTS
Anglais conversation - 15 h/10h - 1 ECTS
Projet scientifique et technique - 15 h/10h - 1 ECTS
Histoire des sciences II - 15 h/10h - 1 ECTS
Physiologie et anatomie pour le sport - 15 h/10h - 1 ECTS
Valorisation activités personnelles - 15 h/10h - 1 ECTS
Activités artistiques et culturelles - 15 h/10h - 1 ECTS
Pratique sportive - 15 h/10h - 1 ECTS

Modules obligatoires Sciences et Techniques (20 ECTS)

Production Exploitation - 60 h/30 h - 5 ECTS

Offre de transport - 60 h/30 h - 5 ECTS

Droit & Sociologie des Transports - 60 h/30 h - 5 ECTS

Véhicules et Réseaux de Communications - 60 h/30 h - 5 ECTS

Modules obligatoires Sciences Humaines (8 ECTS)

Projet professionnel - 20 h/10 h - 2 ECTS

Anglais - 20 h/10 h - 2 ECTS

Ressources humaines - 20 h/10 h - 2 ECTS

Ingénierie de la mobilité - 20 h/10 h - 2 ECTS

Modules complémentaires obligatoires (6 ECTS)

Sécurité - 20 h/10 h - 2 ECTS

Ingénierie et Technologies des Transports - 20 h/10 h - 2 ECTS

Impactes des Transports - 20 h/10 h - 2 ECTS

4A

Modules optionnels (1 ECTS)

Seconde langue - 15 h/10h - 1 ECTS

Anglais conversation - 15 h/10h - 1 ECTS

Economie des transports - 15 h/10h - 1 ECTS

Gestion - 15 h/10h - 1 ECTS

Physiologie/Anatomie pour le sport - 15 h/10h - 1 ECTS

Valorisation activités personnelles - 15 h/10h - 1 ECTS

Histoire des sciences II - 15 h/10h - 1 ECTS

Projet scientifique et technique - 15 h/10h - 1 ECTS

Activités artistiques et culturelles - 15 h/10h - 1 ECTS

Pratique sportive - 15 h/10h - 1 ECTS

Modules obligatoires Sciences et Techniques (8 ECTS)

Choix des matériaux et méthodes d'innovation - 50 h/30 h

Architecture et intégration véhicule - 50 h/30 h - 4 ECTS

Modules obligatoires Sciences Humaines (6 ECTS)

Marketing/gestion commerciale - 20 h/10 h - 2 ECTS

Droit commercial et propriété industrielle - 20 h/10 h - 2 ECTS

Anglais - 20 h/10 h - 2 ECTS

Modules de spécialité (18 ECTS)

Production & Exploitation Avancée - 60 h/30 h - 4 ECTS

Gestion des trafics Avancée - 60 h/30 h - 4 ECTS

Environnement - 30 h/15 h - 2 ECTS

Urbanisme et Transport - 30 h/15 h - 2 ECTS

Modes de Transports & Mobilité (Innovations) - 30 h/15 h - 2 ECTS

Challenge Etudiant / Projet - 50 h - 4 ECTS

5A

Modules optionnels (1 ECTS)

Seconde langue - 15 h/10 h - 1 ECTS

Anglais conversation - 15 h/10 h - 1 ECTS

Anglais scientifique et technique - 15 h/10 h - 1 ECTS

Histoire des sciences I - 15 h/10 h - 1 ECTS

Activités artistiques et culturelles - 15 h/10 h - 1 ECTS

Pratique sportive - 15 h/10 h - 1 ECTS

Contact et Informations

Philippe BRUNET

Philippe.brunet_isat @ u-bourgogne.fr

Et

www.isat.fr